



Big questions, **Powerful** solutions,
Crucial decisions, **Measurable** results

Efektywność ekonomiczna rozbudowy sieci autostrad w Polsce

EIGKFLAMUOZC GKOUOWICZU9 LOSDNDOMA 2IGCI 9DLOZFL9D W LOI2CG

VIII Międzynarodowa Konferencja Naukowa "TRANSMEC 2010"

Na ile, przy gospodarowaniu w warunkach ograniczonych zasobów, efektywne jest budowanie autostrad?

W których miejscach budowa autostrad jest najbardziej uzasadniona ekonomicznie?

Gdzie jest punkt, po którym budowa staje się nieopłacalna?

W jakiej kolejności budować kolejne odcinki?

Jak porównywać poszczególne odcinki?

Czy Polsce opłaca się budować autostrady?

Czy są to projekty efektywne ekonomicznie?

Jaki dokładny jest wpływ infrastruktury na gospodarkę?

		Efektywność społeczno-ekonomiczna	
		TAK	NIE
Opłacalność finansowa	TAK	Projekt korzystny dla społeczeństwa, samowystarczalny	Projekt opłacalny finansowo, ale niekorzystny dla społeczeństwa – nie powinien być wdrożony
	NIE	Projekt korzystny dla społeczeństwa, ale potrzebujący wsparcia finansowego (bez niego nie zostanie wdrożony).	Projekt nieopłacalny i nieefektywny – nie zostanie wdrożony

Na podst.: Markowska A., *Analiza kosztów i korzyści dla projektów inwestycyjnych*.



Koszty czasu



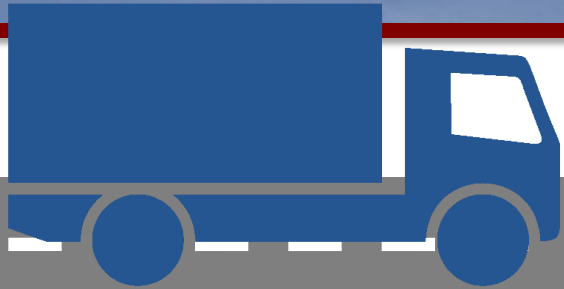
Koszty eksploatacji pojazdów



Koszty wypadków drogowych i ofiar



Koszty środowiskowe



500 km



3000 PLN



10 h

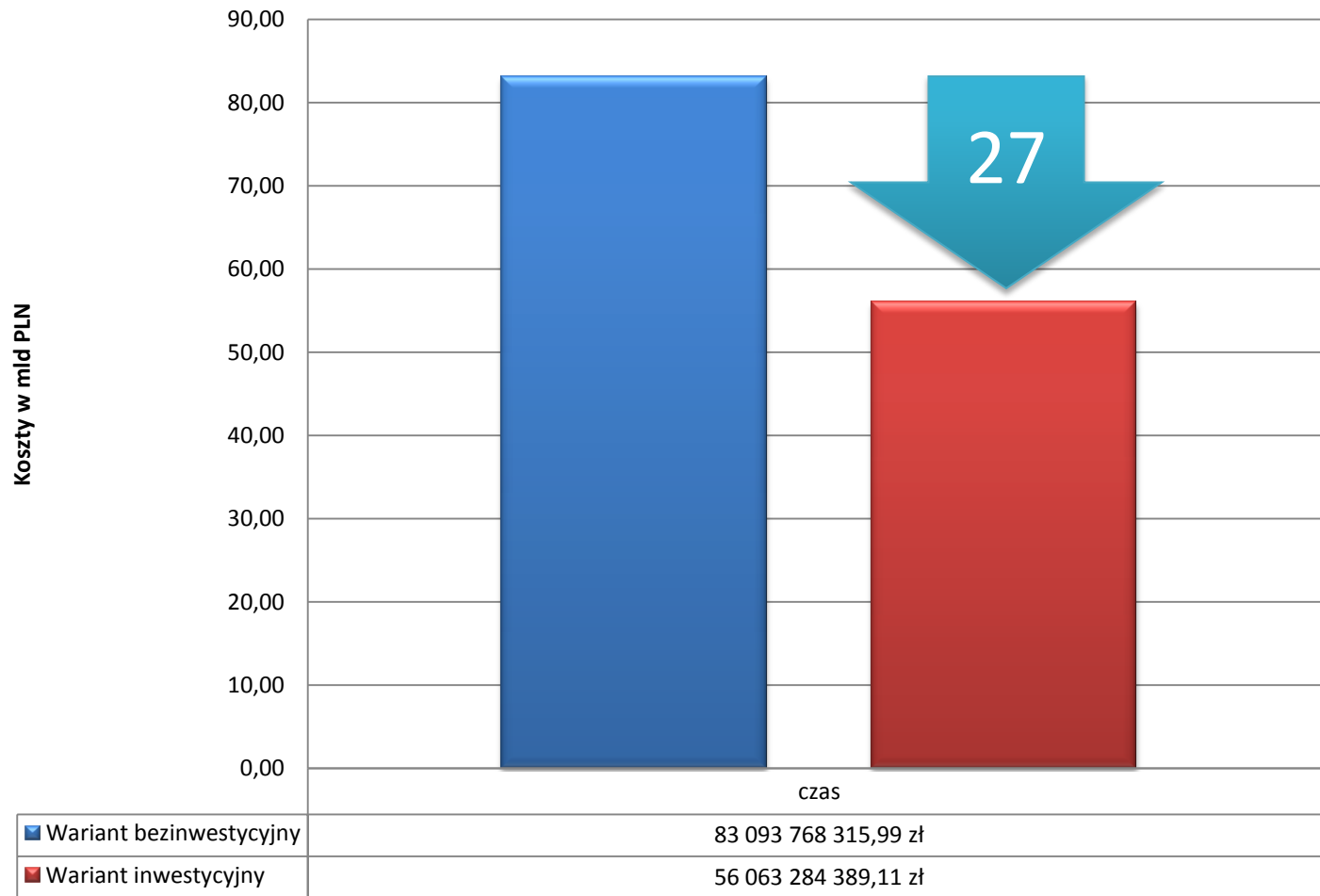


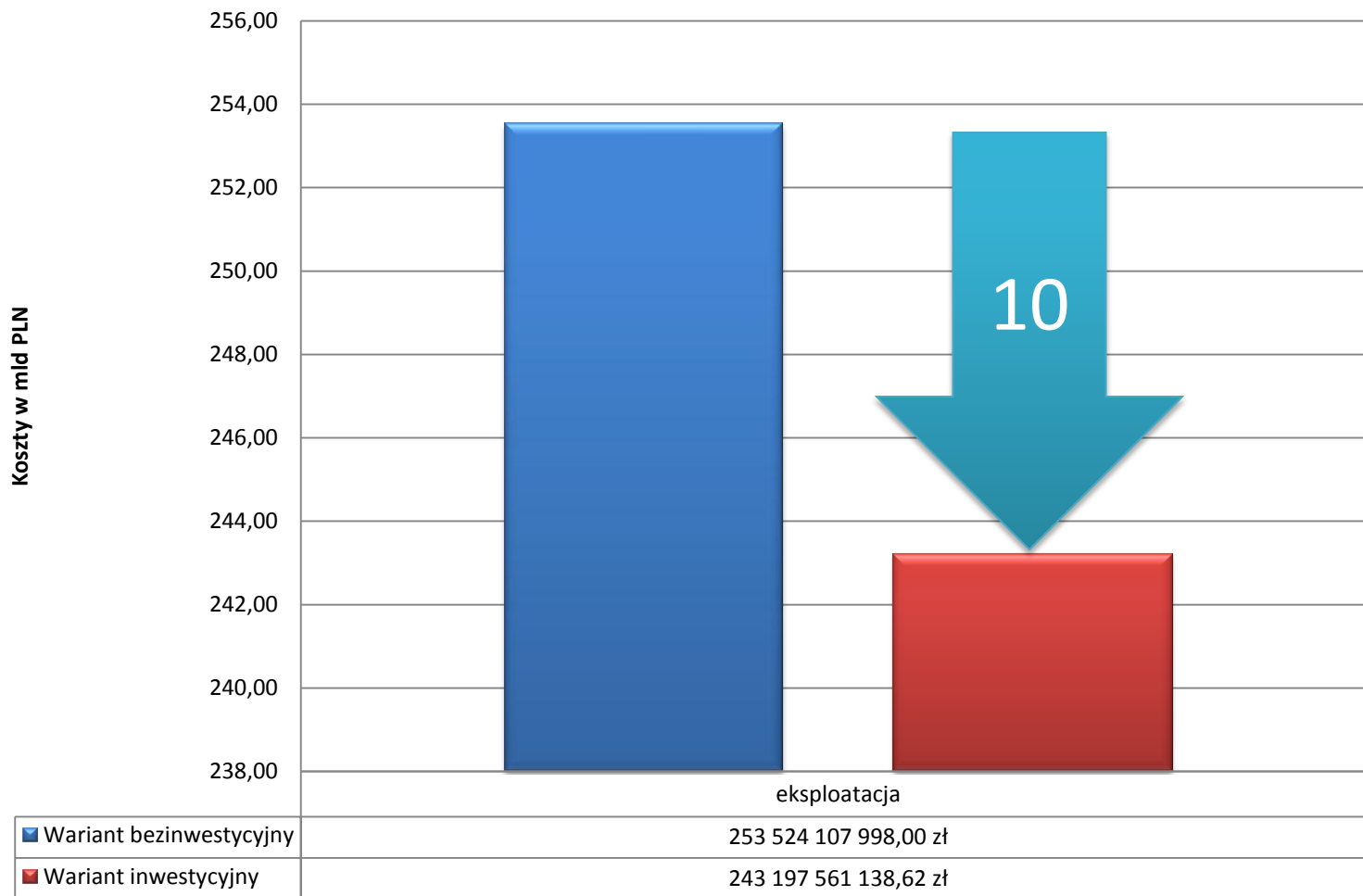
6h 40 min

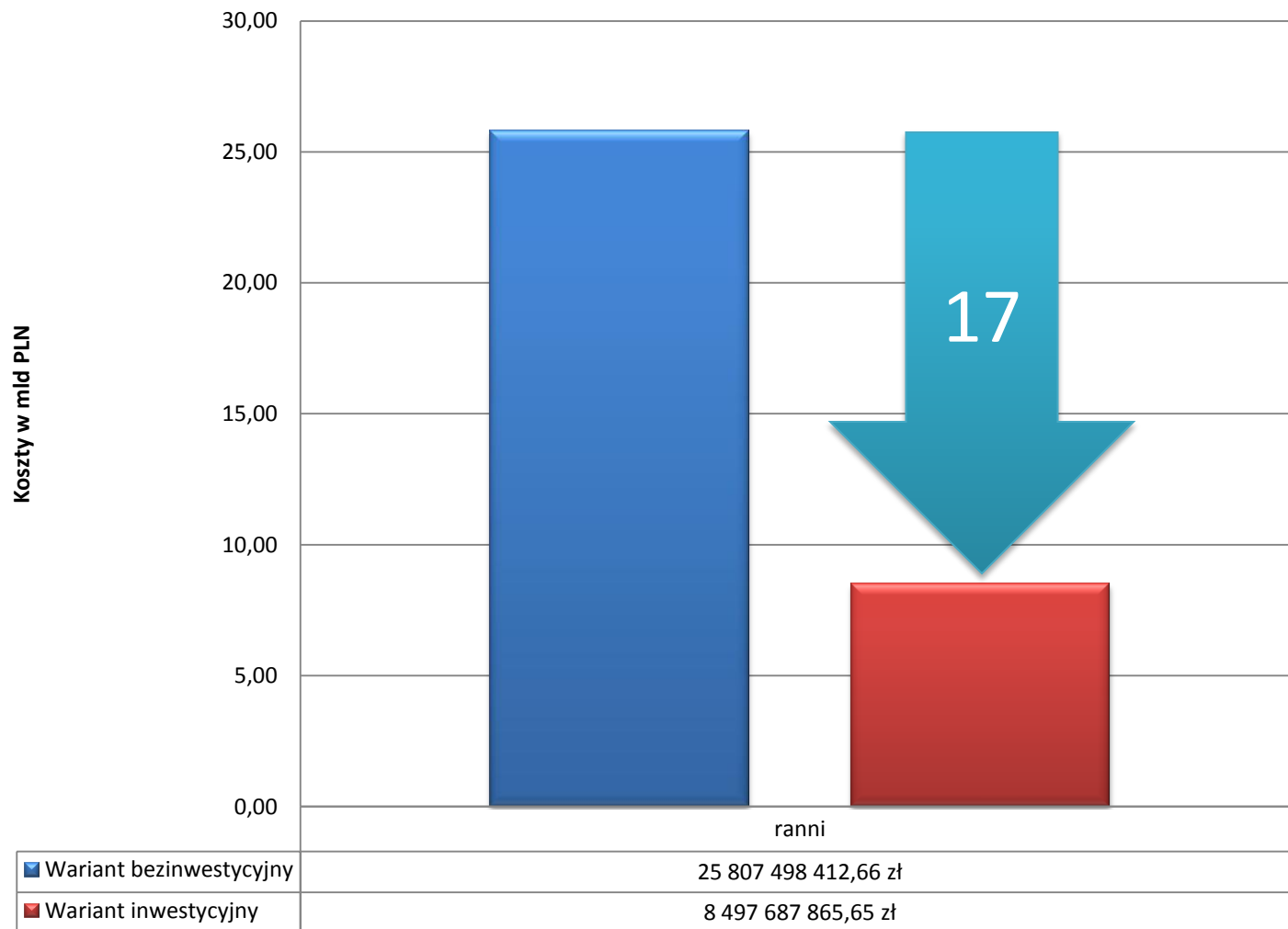
3h 20 min = 75 PLN

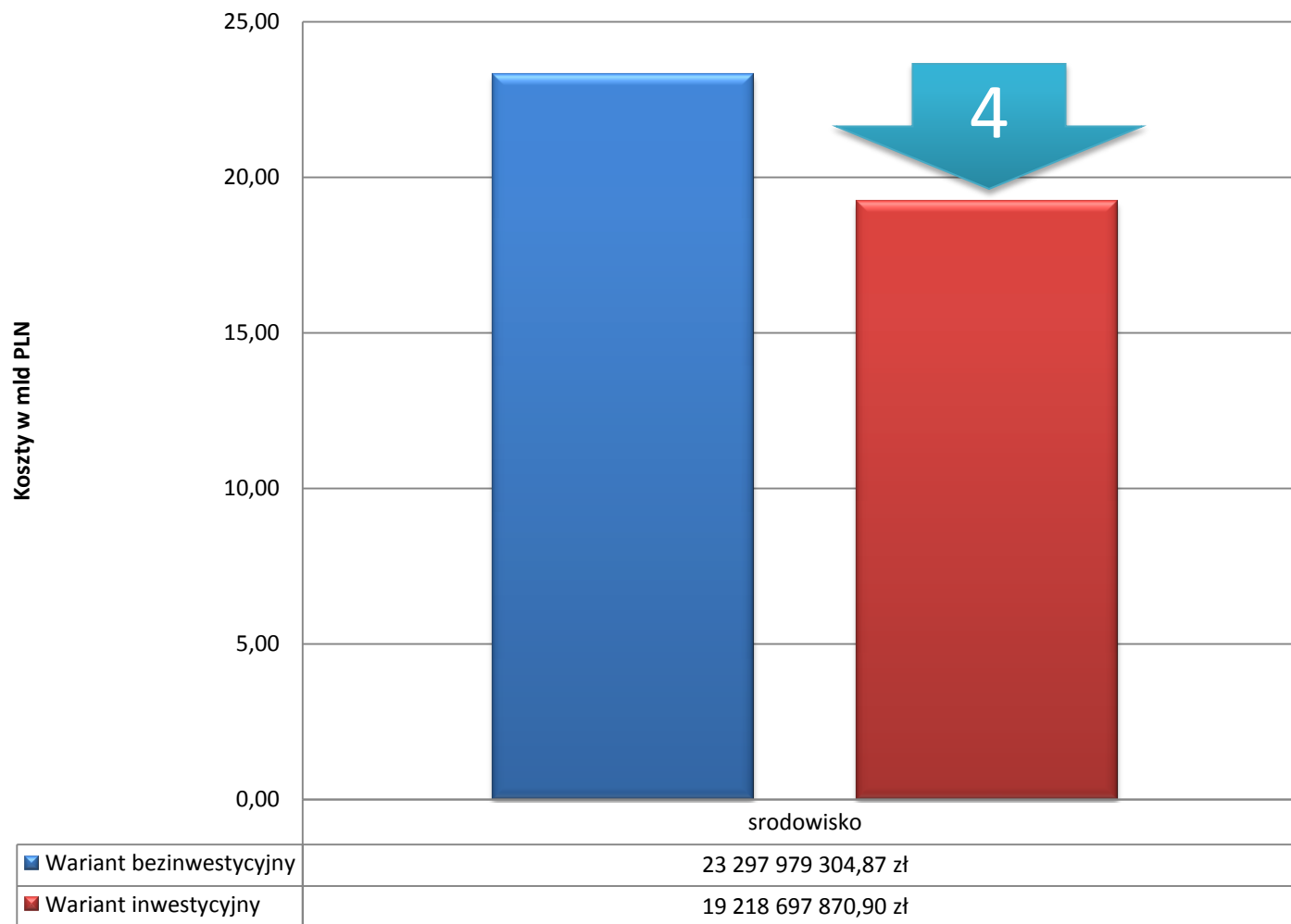


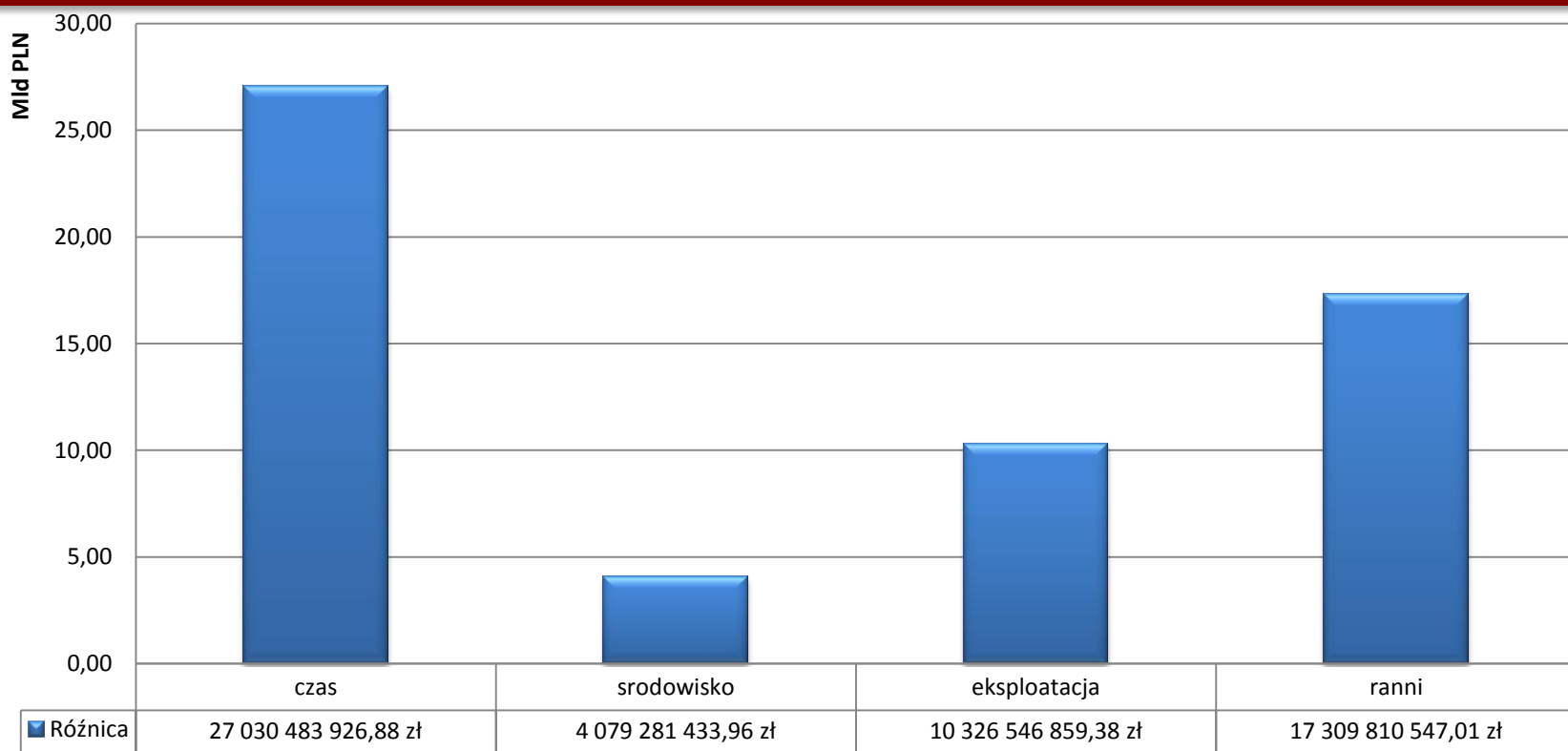
- Autostrada A1
 - Odcinek Nowe Marzy – Czerniewice
 - Odcinek Czerniewice – Stryków
 - Odcinek Stryków – Tuszyn (obwodnica Łodzi)
 - Odcinek Piotrków Tryb. – Częstochowa
 - Odcinek Częstochowa – Pyrzowice
 - Odcinek Pyrzowice – Sośnica i Bełk – Gorzyczki
- Autostrada A2
 - Odcinek Świecko – Nowy Tomyśl
 - Odcinek Stryków (k. Łodzi) – Konotopa (k. Warszawy)
 - Odcinek obwodnica Mińska Mazowieckiego
 - Odcinek Szarów k. Krakowa – Korczowa (granica ukraińska)
- Autostrada A8
- Autostrada A18

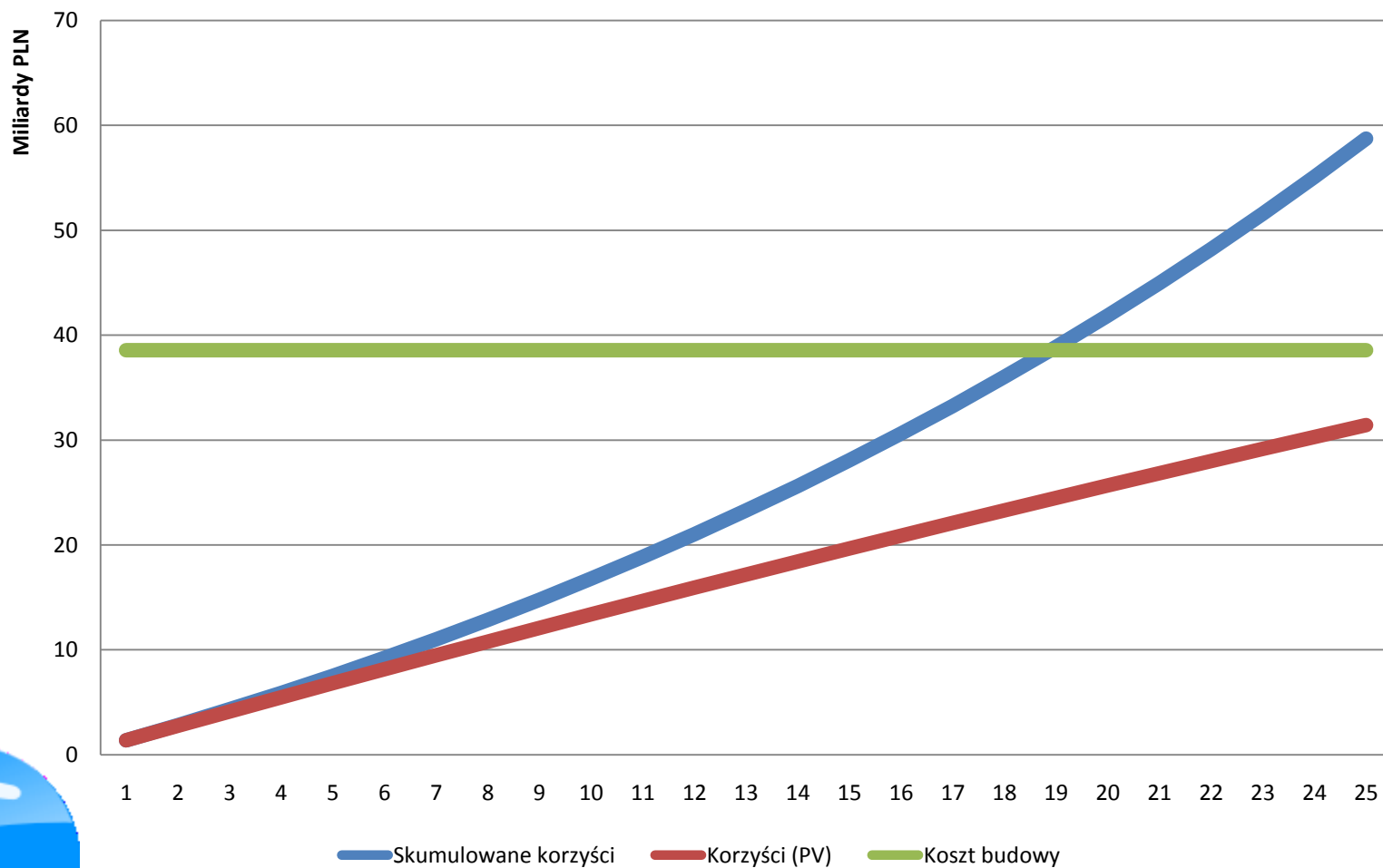


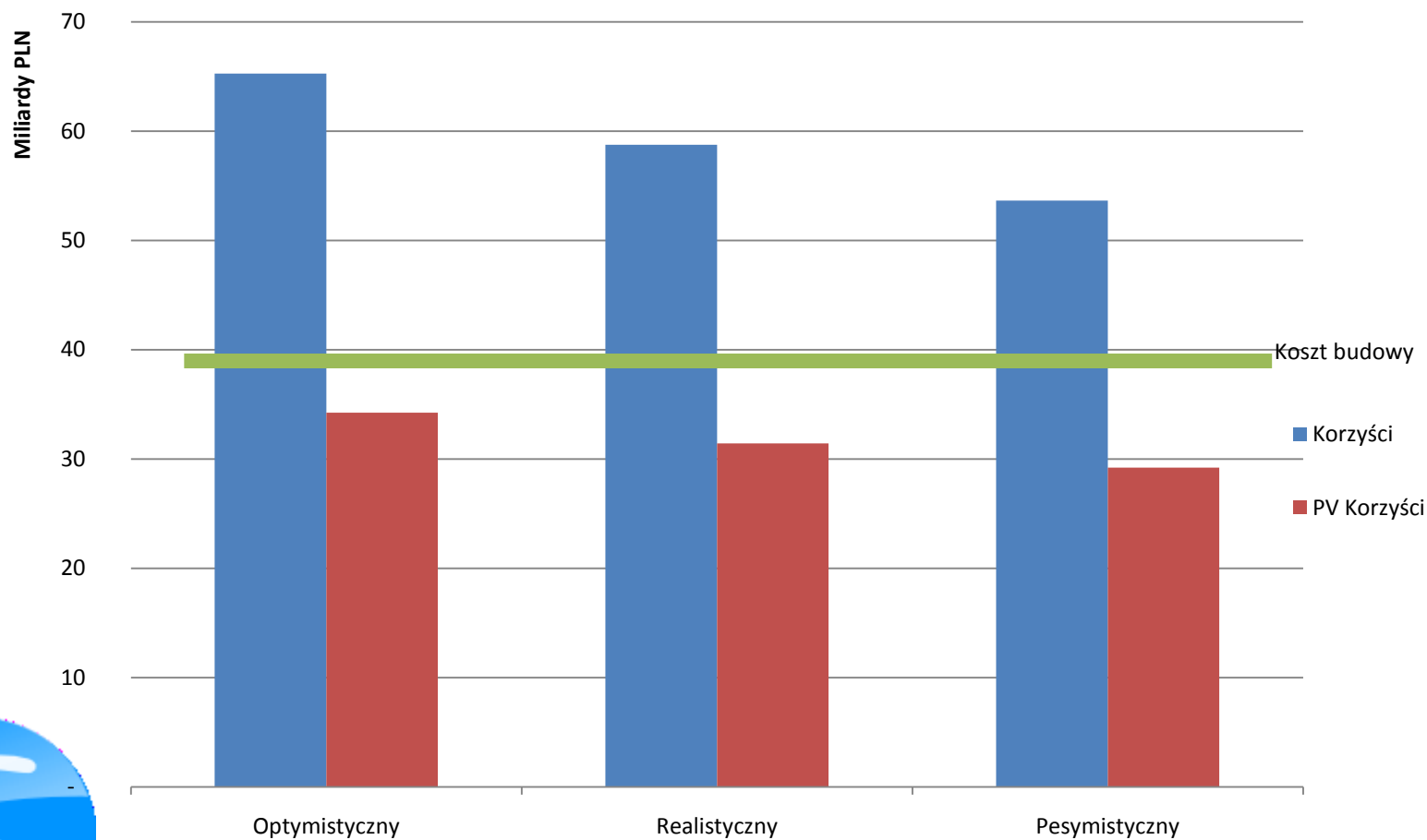












Dziękuję za uwagę!

Piotr Jutkiewicz

4C Future
Pl. Jana Henryka Dabrowskiego 1
00-057 Warsaw
Poland

www.4CF.pl

e-mail: info@4CF.pl
T: +48 22 24 72 772
F: +48 22 24 72 771

